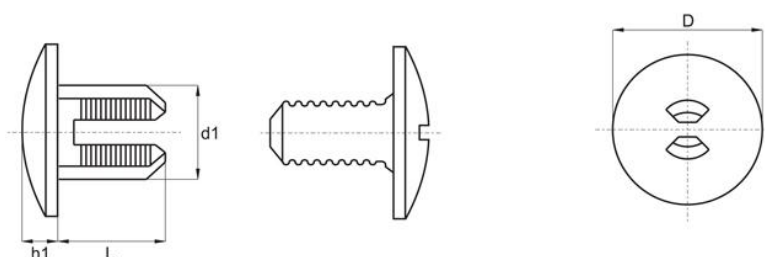


Zacisk montażowy z nacięciem



→ Materiał: poliamid

→ Kolor: biały lub czarny / RAL lub kolory specjalne na życzenie



Symbol	Średnica otworu	Grubość łączenia	d1	D	h1	L
761.001	10-15	8,7 - 11,5	9,7	20	3,5	8,5
761.002	10-15	18,0 - 25,0	9,7	20	3,5	16