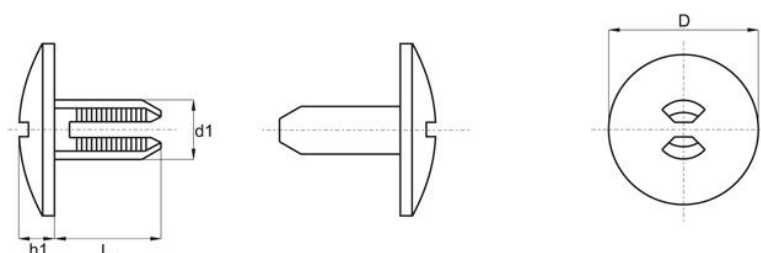


Zacisk montażowy bez nacięcia



→ Materiał: poliamid

→ Kolor: biały lub czarny / RAL lub kolory specjalne na życzenie



Symbol	Średnica otworu	Grubość łączenia	d1	D	h1	L
759.001	5-8	5,3 - 7,5	5	12	3	5,5
759.002	5-8	9,0 - 13,0	5	12	3	9
759.003	5-8	13,0 - 20,0	5	12	3	13
759.004	5-8	18,0 - 28,0	5	12	3	18
759.005	5-8	20,0 - 34,0	5	12	3	20
759.006	7-8	13,0 - 20,0	7	12	3	13