

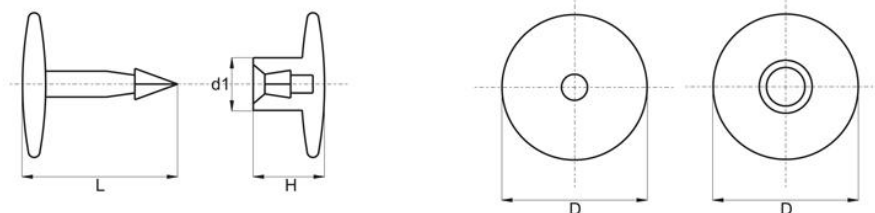
Zacisk



→ Materiał: poliamid (króciec),
HDPE (gniazdo)

→ Kolor: biały

→ Istnieje możliwość wykonania
elementów w innym kolorze



Symbol	Średnica otworu	Max grubość łączenia	d1	D	H	L
754.001	8-17	18,0-18,5	7,9	22	10	24