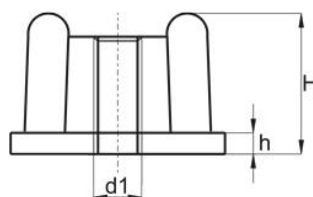
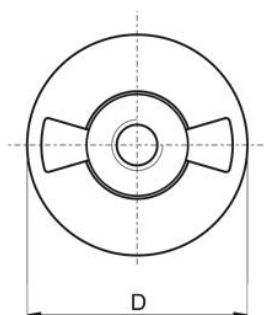


## Nakrętka motylkowa z kołnierzem



- Materiał: poliamid
- Istnieje możliwość wykonania elementów z innego rodzaju tworzywa jak: PP, PE, PVDF i PTFE
- Kolor: naturalny / RAL – lub kolory specjalne na życzenie



Symbol	D	H	h	d1
638.001	22	13	1,3	M4
638.002	22	13	1,3	M5
638.003	22	13	1,3	M6