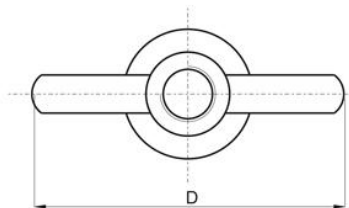
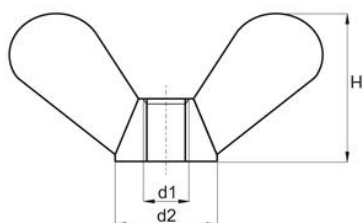


Nakrętka motylkowa



- Materiał: poliamid
- Istnieje możliwość wykonania elementów z innego rodzaju tworzywa jak: PP, PE, PVDF i PTFE
- Kolor: naturalny / RAL – lub kolory specjalne na życzenie



Symbol	D	H	d2	d1
637.001	35	22	14	M4
637.002	35	22	14	M5
637.003	35	22	14	M6
637.004	35	22	14	M8
637.005	41	25	17	M10