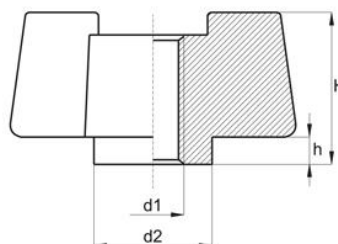
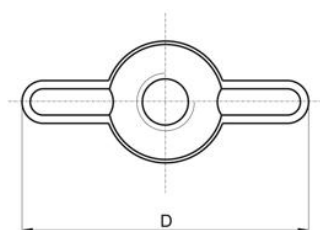


Nakrętka motylkowa z otworem gwintowanym przelotowym



- Materiał: poliamid
- Istnieje możliwość wykonania elementów z innego rodzaju tworzywa jak: PP, PE, PVDF i PTFE
- Kolor: czarny / RAL – lub kolory specjalne na życzenie



Symbol	D	H	h	d2	d1
623.001	26	13	1,5	11	M4
623.002	26	13	1,5	11	M5
623.003	26	13	1,5	11	M6