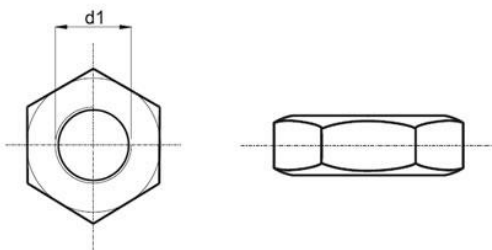


## Nakrętka kontrująca DIN 439 ze stali nierdzewnej do trzpieni i pokręteł ustalających



- Materiał:  
stal nierdzewna
- Pasuje do trzpieni i pokręteł ustalających
- \*gwint drobnozwojowy



Symbol	d1
452.001*	M6 x 0,75
452.002*	M8 x 1,0
452.003*	M10 x 1,0
452.004*	M12x1,5
452.005*	M16 x 1,5
452.006*	M20 x 1,5
452.007	M6
452.008	M8
452.009	M10
452.010	M12