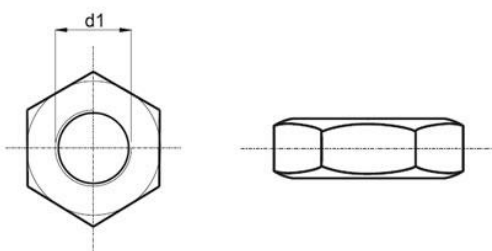


## Nakrętka kontrująca DIN 439 do trzpieni o pokręteł ustalających



- Materiał:  
stal ocynkowana lub oksydowana
- Pasuje do trzpieni i pokręteł ustalających
- \*gwint drobnozwojowy



Symbol	d1
451.001*	M6 x 0,75
451.002*	M8 x 1,0
451.003*	M10 x 1,0
451.004*	M12x1,5
451.005*	M16 x 1,5
451.006*	M20 x 1,5
451.007	M6
451.008	M8
451.009	M10
451.010	M12