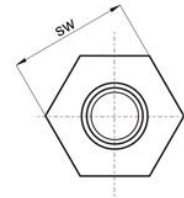
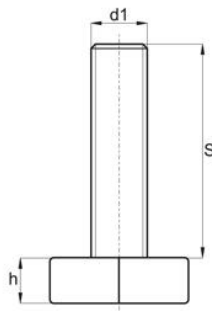


Stopka stała sześciokątna



Materiał:

- Trzpień: stal ocynkowana
- Talerz: polipropylen

Kolor standardowy: czarny / powierzchnia matowa

→ Wykonanie na specjalne zamówienie:

- nacięcie na śrubokręt
- talerz w innych kolorach RAL lub w kolorach specjalnych

Symbol	SW	h	d1	S
442.001	25	8,5	M8	20
442.002	25	8,5	M8	30
442.003	25	8,5	M8	40
442.004	25	8,5	M8	50
442.005	25	8,5	M10	20
442.006	25	8,5	M10	30
442.007	25	8,5	M10	40
442.008	25	8,5	M10	50
442.009	27	8	M8	40