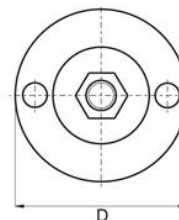
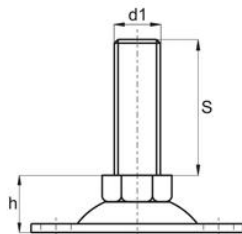


Stopka nastawna metalowa, bez otworów montażowych  
lub z otworami montażowymi



Materiał:

- Trzpień: stal ocynkowana
- Talerz: blacha stalowa, galwanicznie ocynkowana

Kolor standardowy: naturalny kolor stali ocynkowanej

- Wykonanie na specjalne zamówienie:
  - nacięcie na śrubokręt

Symbol	D	h	d1	S
434.001	32	10	M8	30
434.002	32	10	M8	50
434.003	40	12	M8	50
434.004	40	12	M8	75
434.005	40	12	M10	15
434.006	40	12	M10	35
434.007	40	12	M10	50
434.008	50	13	M10	15
434.009	50	13	M10	35
434.010	50	13	M10	50
434.011	50	13	M10	60
434.012	50	13	M10	75
434.013	50	13	M12	120
434.014	55	20	M10	60
434.015	55	20	M10	75
434.016	55	20	M10	95
434.017	55	20	M10	120
434.018	60	15	M10	50

434.019	60	15	M10	60
434.020	60	15	M10	75
434.021	60	15	M10	95
434.022	60	15	M10	120
434.023	60	15	M12	60
434.024	60	15	M12	75
434.025	60	15	M12	120
434.026	60	15	M16	80
434.027	80	15	M12	75
434.028	80	15	M12	120
434.029	80	15	M16	80