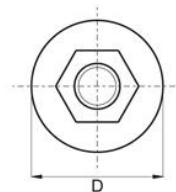
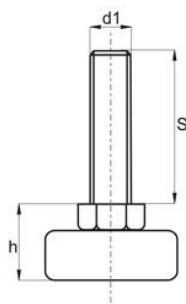


Stopka nastawna obrotowa



→ Materiał:

- Trzpień : stal ocynkowana
- Talerz: poliamid

→ Kolor standardowy:

- czarny

→ Wykonanie na specjalne zamówienie:

- inna długość trzpienia,
- trzpień z innego materiału,
- nacięcie na śrubokręt,
- talerz w innych kolorach RAL lub w kolorach specjalnych

→ Możliwość montażu stopki za pomocą wkrętarki, końcówka – PZ3

Symbol	D	h	d1	S
429.001	30	15,5	M8	16
429.002	30	15,5	M8	20
429.003	30	15,5	M8	30
429.004	30	15,5	M8	40
429.005	30	15,5	M8	50
429.006	30	15,5	M8	60
429.007	30	15,5	M8	70
429.008	30	15,5	M8	80
429.009	30	15,5	M8	90
429.010	30	15,5	M8	100
429.011	30	15,5	M8	120
429.012	30	17,5	M10	16
429.013	30	17,5	M10	20
429.014	30	17,5	M10	30
429.015	30	17,5	M10	40

429.016	30	17,5	M10	50
429.017	30	17,5	M10	60
429.018	30	17,5	M10	70
429.019	30	17,5	M10	80
429.020	30	17,5	M10	90
429.021	30	17,5	M10	100
429.022	30	17,5	M10	120
429.023	30	18	M12	30
429.024	30	18	M12	40
429.025	30	18	M12	50
429.026	30	18	M12	60
429.027	30	18	M12	70
429.028	30	18	M12	80
429.029	30	18	M12	90
429.030	30	18	M12	100
429.031	40	15,5	M8	16
429.032	40	15,5	M8	20
429.033	40	15,5	M8	30
429.034	40	15,5	M8	40
429.035	40	15,5	M8	50
429.036	40	15,5	M8	60
429.037	40	15,5	M8	70
429.038	40	15,5	M8	80
429.039	40	15,5	M8	90
429.040	40	15,5	M8	100
429.041	40	15,5	M8	120
429.042	40	16,5	M10	16
429.043	40	16,5	M10	20
429.044	40	16,5	M10	30
429.045	40	16,5	M10	40
429.046	40	16,5	M10	50
429.047	40	16,5	M10	60
429.048	40	16,5	M10	70
429.049	40	16,5	M10	80
429.050	40	16,5	M10	90
429.051	40	16,5	M10	100
429.052	40	16,5	M10	120
429.053	40	17,5	M12	30
429.054	40	17,5	M12	40
429.055	40	17,5	M12	50
429.056	40	17,5	M12	60
429.057	40	17,5	M12	70
429.058	40	17,5	M12	80
429.059	40	17,5	M12	90
429.060	40	17,5	M12	100

