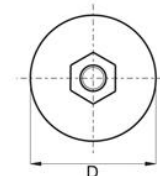
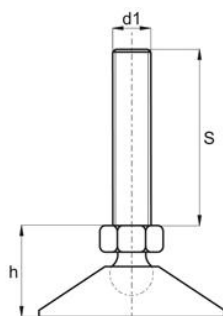


## Stopka ruchoma, nastawna z trzpieniem gwintowanym



→ Materiał:

- Trzpień: stal ocynkowana
- Talerz: poliamid

→ Powierzchnia: matowa

→ Kolor: czarny (RAL 9011)

→ Wykonanie na specjalne zamówienie:

- inna długość trzpienia
- trzpień z innego materiału
- nacięcie na śrubokręt
- talerz w innych kolorach RAL

Symbol	D	h	d1	S
426.001	26	22	M8	33
426.002	30	22	M8	33
426.003	30	22	M10	45
426.004	30	22	M10	60
426.005	47	22	M8	33
426.006	47	22	M10	45
426.007	47	22	M10	52
426.008	47	22	M10	60
426.009	47	22	M10	120