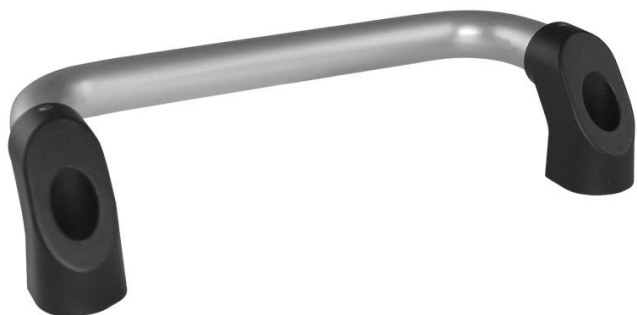
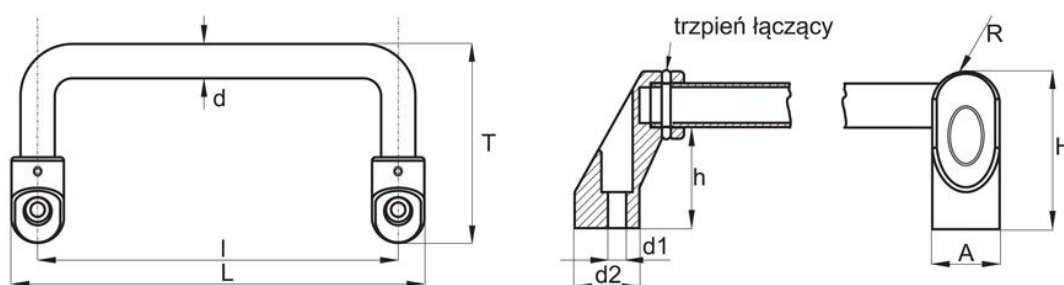


Uchwyt pałkowy wygięty



- Materiał: uchwyt – rura aluminiowa, anodowana
Końcówki – poliamid wzmocniony włóknem szklanym
- Dostosowane do montażu za pomocą śrub z łbem cylindrycznym
- Powierzchnia: półmatowa
- Kolor: pochwyty – naturalne aluminium
końcówki - czarny (RAL 9011)
- Wykonanie na specjalne zamówienie: końcówki w innym kolorze



Symbol	L	I	A	H	h	d	d1	d2	R	T
419.001	230	200	30	54	30	20	8,5	28	13,5	105
419.002	280	250	30	54	30	20	8,5	28	13,5	105
419.003	330	300	30	54	30	20	8,5	28	13,5	105
419.004	380	350	30	54	30	20	8,5	28	13,5	105
419.005	430	400	30	54	30	20	8,5	28	13,5	105