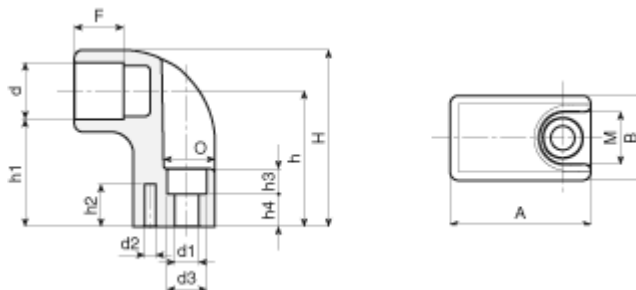


Wsporniki do uchwytów rurowych średnicy 20 mm oraz średnicy 30 mm



Symbol	d	d1	d2	d3	A	B	H	h	h1	h2	h3	h4	M	O	F
417.001	20	8,5	4	14,5	50	30	57	43	33	15	12,5	13,5	18,5	18	17
417.002	30	10,5	4	16	60	40	77	58	43	19	15	12	23	22	21

- Materiał: poliamid wzmocniony włóknem szklanym, odporny na oleje i smary
- Kolor: czarny (RAL 9011)
- Otwór: otwór w tworzywie, gładki, przelotowy
- Wykonanie na specjalne zamówienie:
 - kolor według tabeli barw
 - zaślepki na śruby