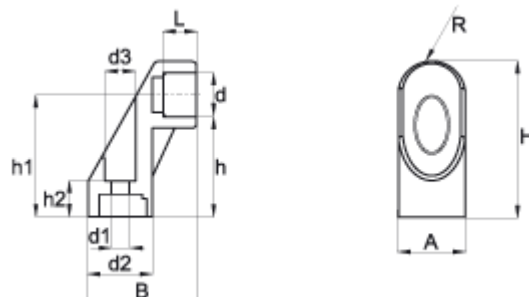


Wsporniki do uchwytów rurowych średnicy 20 mm oraz średnicy 30 mm



Symbol	d	d1	d2	d3	A	B	H	h	h1	h2	L	R
416.001	20	8,3	28	14	30	50	55	31	41	15	16	13,5
416.002	30	11	40	17	44	72	79	44	59	24	20	20

→ Materiał: poliamid wzmocniony włóknem szklanym, odporny na oleje i smary

→ Kolor: czarny (RAL 9011)

→ Otwory: otwory w tworzywie, gładkie, przelotowe, przystosowane do śruby wg DIN 912

→ Wykonanie na specjalne zamówienie:

- kolor według tabeli barw
- elementy montażowe (śruba + podkładka + nakrętka)