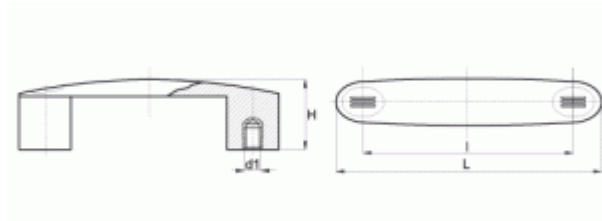


Uchwyt pałkowy z tulejami gwintowanymi i zaślepkami maskującymi



Symbol	L	I	H	d1
413.001	116	93	35	M5
413.002	146	109	42	M6
413.003	146	117	42	M6
413.004	163	132	45	M8
413.005	181	150	48	M8

- Materiał: poliamid wzmocniony włóknem szklanym
- Powierzchnia: matowa
- Kolor uchwytu: czarny (RAL 9011)
- Kolor zaślepek: czarny (RAL 9011)
- Zatopiony element metalowy: tuleje z miedzi, gwintowane, nieprzelotowe
- Wykonanie na specjalne zamówienie:
 - inne kolory według tabeli barw
 - tuleja z innego materiału
 - inny rodzaj gwintu