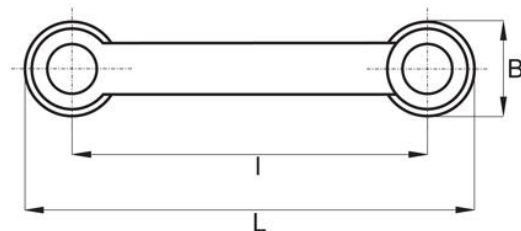


Uchwyt pałkowy z tulejami gwintowanymi i zaślepkami maskującymi



- Pochwyt: poliamid wzmocniony włóknem szklanym
- Tuleja: mosiądz lub stal ocynkowana
- Powierzchnia: matowa
- Kolor uchwytu: czarny (RAL 9011)
- Kolor zaślepek: czarny (RAL 9011)
- Otwory przelotowe dostosowane do montażu za pomocą śrub z łbem cylindrycznym
- Wykonanie na specjalne zamówienie:
 - inne kolory uchwytu
 - inne kolory zaśleпки



Symbol	L	I	B	H	h1	d2
412.001	119,5	93,4	26	35	29	M6-M8
412.002	145	117	29	40	34	M6-M8
412.003	163	132	31	45	38	M6-M8
412.004	213	179	35	50	42,5	M8-M12