

Uchwyt pałkowy aluminiowy z tulejami przelotowymi



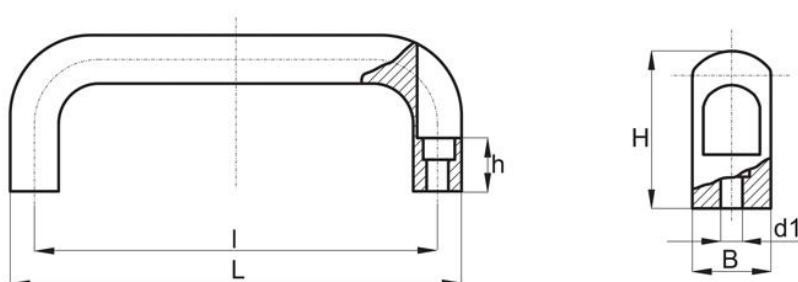
→ Materiał: aluminium malowane proszkowo

→ Dostosowane do montażu za pomocą śrub z łbem sześciokątnym

→ Powierzchnia: matowa

→ Kolor: czarny (RAL 9011)

→ Wykonanie na specjalne zamówienie: uchwyt w innym kolorze



Symbol	L	I	B	H	h	d1
411.001	130	116	26	53	17	6,4
411.002	146	132	26	55	17	6,4
411.003	178	164	26	57	17	6,4
411.004	210	196	26	57	17	6,4