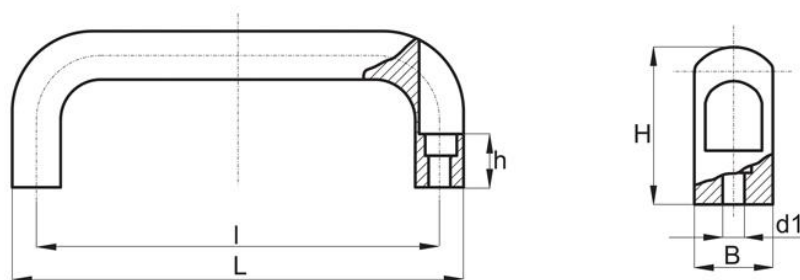


Uchwyt pałkowy z tworzywa z tulejami przelotowymi



- Materiał: poliamid wzmocniony włóknem szklanym
- Dostosowane do montażu za pomocą śrub z łbem sześciokątnym
- Powierzchnia: matowa
- Kolor: czarny (RAL 9011)
- Wykonanie na specjalne zamówienie: uchwyt w innym kolorze



Symbol	L	I	B	H	h	d1
410.001	134	117	25	50	17	6,4
410.002	134	120	25	50	17	6,4