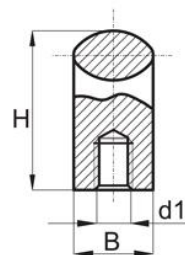
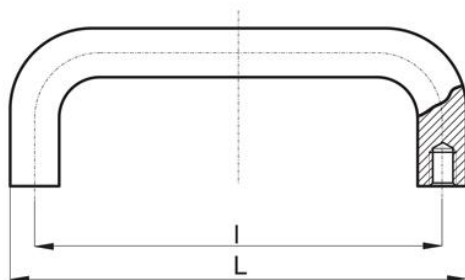


Uchwyt pałkowy aluminiowy z tulejami gwintowanymi



- Materiał: aluminium malowane proszkowo
- Powierzchnia: matowa
- Kolor: czarny (RAL 9011)
- Wykonanie na specjalne zamówienie: uchwyt w innym kolorze



Symbol	L	I	B	H	d1
406.001	113	100	20	47	M6
406.002	129	112	26	53	M8
406.003	141	128	20	51	M6
406.004	177	160	26	57	M8
406.005	209	192	26	57	M8