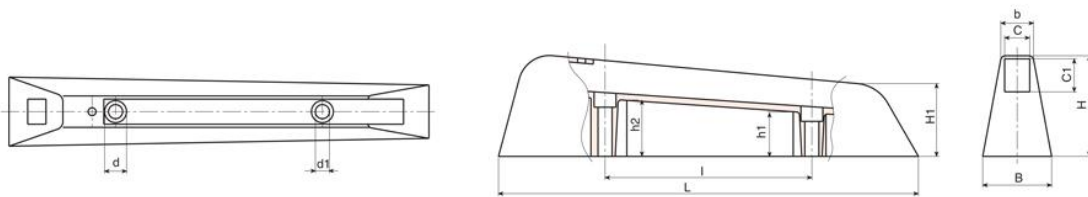


Uchwyt pałkowy ukośny



- Materiał: polipropylen wzmocniony
- Otwory w tworzywie, gładkie, przelotowe
- Powierzchnia: matowa
- Kolor: czarny (RAL 9011)



Symbol	L	I	B	b	H	H1	h1	h2	C	C1	d	d1	F (N)
405.001	268	132	44	20	65	46	26	34	15,5	20,5	14	8,5	1540