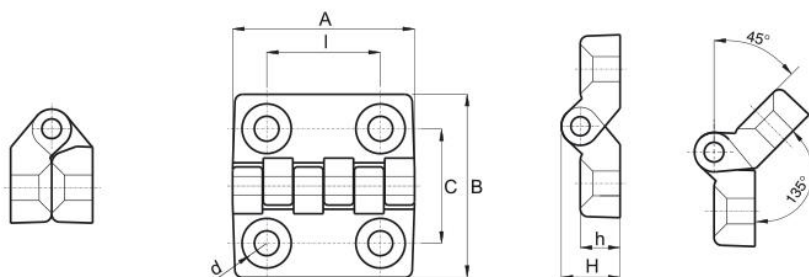


Zawias z otworami przelotowymi, bez możliwości demontażu



- Materiał:
zawias – poliamid wzmocniony włóknem szklanym
szyft – stal nierdzewna
- Powierzchnia: matowa
- Kolor: czarny
- Otwory: przelotowe, dopasowane do z łąbem stożkowym DIN 7991



Symbol	I	C	A	B	H	h	d
399.001	30	30	48	48	15,5	10,5	6,5
399.002	40	40	64	64	19	13	6,5