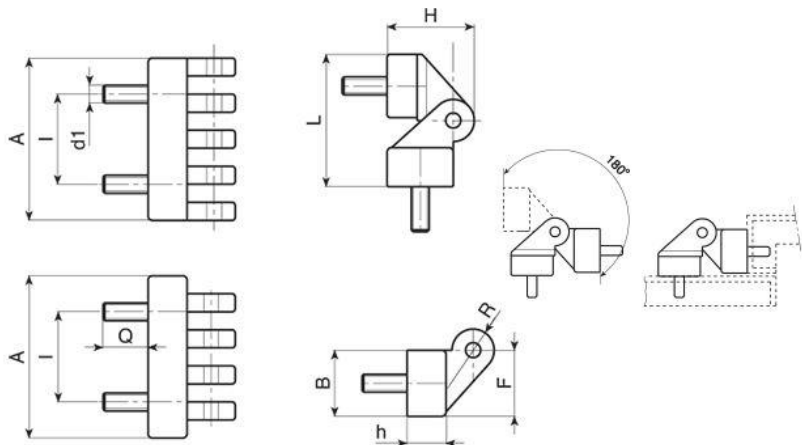


## Zawias uniwersalny z trzpieniami gwintowanymi



Symbol	I	C	A	B	L	F	h	h1	H	d	R	d1	Q	Waga (g)	F1 (N)	F2 (N)
396.001	15	18	30	17	35	18	11	19	25	4	11	M5	10	38	690	1080
396.002	30	22	54	21	44	22	13	22	30	5	15	M6	15	72	295	1670
396.003	42	32	78	30	61	30	18	31	42	8	21	M8	20	190	1025	2830

- ➔ Materiał: poliamid wzmocniony włóknem szklanym odporny na oleje i smary
- ➔ Powierzchnia: matowa
- ➔ Kolor: czarny (RAL 9011)
- ➔ Łączenie: sworzeń ze stali ocynkowanej
- ➔ Zatopiony element metalowy: trzpienie ze stali ocynkowanej
- ➔ Wykonanie na specjalne zamówienie:
  - inne kolory według tabeli barw