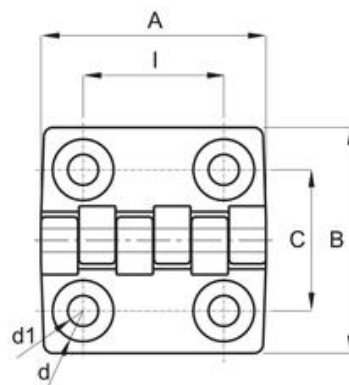
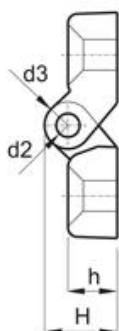


Zawias z otworami przelotowymi ze sztyftem ze stali nierdzewnej



- Materiał
zawias - poliamid wzmocniony włóknem szklanym
sztyft - stal nierdzewna
- Powierzchnia: matowa
- Kolor: czarny (RAL 9011)
- Otwory: przelotowe, dopasowane do śrub z łbem stożkowym DIN 7991



Symbol	I	C	A	B	h	H	d	d2	d3	d1	Waga (g)	F1 (N)	F2 (N)
388.001	20	20	32	32	7	10,5	8	3	7	4,5	9	1440	490
388.002	30	30	48	48	10,5	15,5	13	5	10	6,5	27	1960	1470
388.003	40	40	64	64	13	19	13	5	12	6,5	53	2850	1520
388.004	60	63	96	96	16	24	16	8	16	8,5	152	4300	1810
388.005	60	63	96	96	16	24	20	8	16	10,5	152	4300	1810