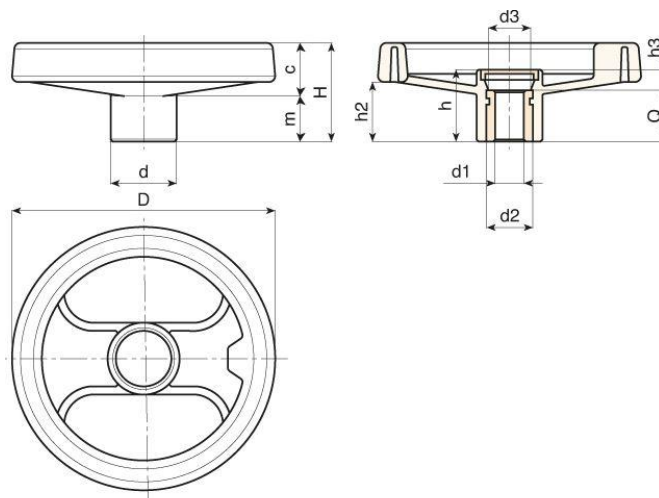


Koło ręczne



Symbol	h3	D	H	h	d	m	c	h2	d3	d1	Q	dm*
357.001	80	34	26	24,5	16	18	20	16	8 H9	20	12	6
357.002	80	34	26	24,5	16	18	20	6	16	10	20	12
357.003	9	99	43	33	28	20	23	26,5	16	8 H9	24	16
357.004	9	99	43	33	28	20	23	26,5	16	10	24	16
357.005	12	129	50	36	32	21	29	32	26	8 H9	24	18
357.006	12	129	50	36	32	21	29	32	26	12	24	18
357.007	8,5	159	57	40,5	40	22	35	34	26	8 H9	32	22
357.008	8,5	159	57	40,5	40	22	35	34	26	14	32	22
357.009	7,5	198	61,5	39,5	51	17,5	44	33	26	(*) 8 H9	32	22
357.010	7,5	198	61,5	39,5	51	17,5	44	33	26	(*) 16	32	22
357.011	11	252	70	47	55,5	24	46	39	24	(*) 8 H9	36	28
357.012	11	252	70	47	55,5	24	46	39	24	(*) 20	36	28
357.013	17,5	346	80	49,5	67,5	24	56	43,5	35	(*) 8 H9	32	30
357.014	17,5	346	80	49,5	67,5	24	56	43,5	35	(*) 20	32	30

- Materiał: poliamid wzmocniony włóknem szklanym, odporny na oleje i smary
- Powierzchnia: matowa
- Kolor: czarny (RAL 9011); zaślepka - poliamid w kolorze szarym (RAL 7035)
- Element metalowy główny: tuleja ze stali ocynkowanej, gładka, przelotowa w tolerancji H7
- Piasta: piasta pełna, (*) piasta żłobiona
- Wykonanie na specjalne zamówienie:
 - tuleja nieprzelotowa
 - otwór d1 wg rysunku
 - otwór d1 gwintowany
 - tuleja z innego materiału