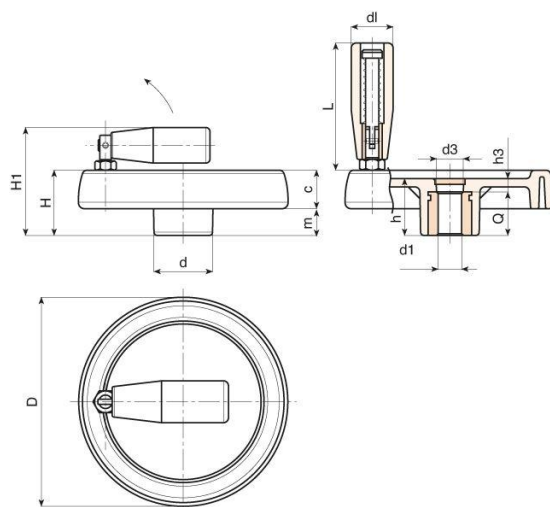


Koło ręczne pełne z ręką obrotową składaną



Symbol	D	H	H1	h	d	m	c	d3	h3	d1	Q	dm*	dl	L
351.001	81	33	57	29	25	16	17	16	9	8 H9	20	12	20	56
351.002	81	33	57	29	25	16	17	16	9	10	20	12	20	56
351.003	100	39	63	34	30	18,5	20,5	16	10	8 H9	24	16	20	56
351.004	100	39	63	34	30	18,5	20,5	16	10	10	24	16	20	56
351.005	125	44	74	37	36	20	24	26	13	8 H9	24	18	25	76
351.006	125	44	74	37	36	20	24	26	13	12	24	18	25	76
351.007	150	54	89	44	38	25	29	26	12	8 H9	32	22	26	89
351.008	150	54	89	44	38	25	29	26	12	14	32	22	26	89
351.009	173	57	92	47	40	25,5	31,5	26	15	8 H9	32	22	26	97
351.010	173	57	92	47	40	25,5	31,5	26	15	16	32	22	26	97
351.011	202	59	94	49	44	24	35	27	13	8 H9	36	28	26	97
351.012	202	59	94	49	44	24	35	27	13	20	36	28	26	97
351.013	249	68	100	58	59	29	39	36	22	8 H9	36	28	26	97
351.014	249	68	100	58	59	29	39	36	22	20	36	28	26	97

- Materiał: poliamid wzmocniony włóknem szklanym, odporny na oleje i smary
- Powierzchnia: matowa
- Kolor: czarny (RAL 9011); zaślepka - poliamid w kolorze szarym (RAL 7035)
- Element metalowy: tuleja ze stali ocynkowanej, gładka, przelotowa w tolerancji H7
- Element metalowy boczny: tuleja z mosiądzu, gwintowana, przelotowa
- Rękojeść boczna: rękojeść obrotowa z grupy 280
- Wykonanie na specjalne zamówienie:

- tuleja z innego materiału
- inne powłokowanie tulei
- otwór d1 według rysunku
- inne kolory wg tabeli barw