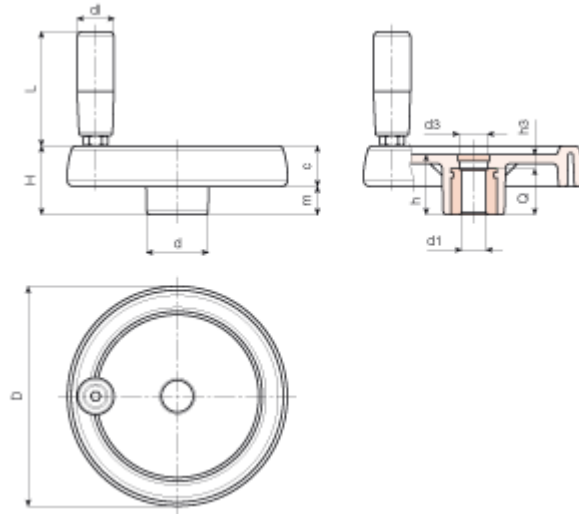


## Koło ręczne pełne z ręką obrotową stałą



Symbol	D	H	h	d	m	c	d3	h3	d1	Q	dm*	dl	L
350.001	81	33	29	25	16	17	16	9	8 H9	20	12	20	56
350.002	81	33	29	25	16	17	16	9	10	20	12	20	56
350.003	100	39	34	30	18,5	20,5	16	10	8 H9	24	16	20	56
350.004	100	39	34	30	18,5	20,5	16	10	10	24	16	20	56
350.005	125	44	37	36	20	24	26	13	8 H9	24	18	21	65
350.006	125	44	37	36	20	24	26	13	12	24	18	21	65
350.007	150	54	44	38	25	29	26	12	8 H9	32	22	23	76
350.008	150	54	44	38	25	29	26	12	14	32	22	23	76
350.009	173	57	47	40	25,5	31,5	26	15	8 H9	32	22	25	86
350.010	173	57	47	40	25,5	31,5	26	15	16	32	22	25	86
350.011	202	59	49	44	24	35	27	13	8 H9	36	28	25	86
350.012	202	59	49	44	24	35	27	13	20	36	28	25	86
350.013	249	68	58	59	29	39	36	22	8 H9	36	28	25	86
350.014	249	68	58	59	29	39	36	22	20	36	28	25	86

- Materiał: poliamid wzmocniony włóknem szklanym, odporny na oleje i smary
- Powierzchnia: matowa
- Kolor: czarny (RAL 9011); zaślepka - poliamid w kolorze szarym (RAL 7035)
- Element metalowy: tuleja ze stali ocynkowanej, gładka, przelotowa w tolerancji H7
- Element metalowy boczny: tuleja z mosiądzu, gwintowana, przelotowa
- Rękojeść boczna: rękojeść obrotowa z grupy 270
- Wykonanie na specjalne zamówienie:

- tuleja z innego materiału
- inne powłokowanie tulei
- otwór d1 według rysunku