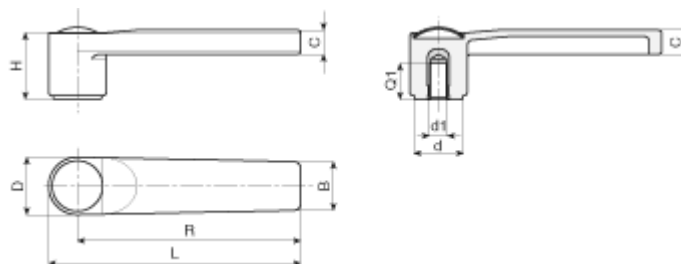


Dźwignia zaciskowa z tuleją gwintowaną



Symbol	L	R	H	D	c	B	h1	d	d1	Q1
313.001	139	125	37	31	13	26	35	27,5	M10	20
313.002	139	125	37	31	13	26	35	27,5	M12	20
313.003	139	125	37	31	13	26	35	27,5	M14	20

- Materiał: poliamid wzmocniony włóknem szklanym, odporny na oleje i smary
- Powierzchnia: matowa
- Kolor standardowy: czarny (RAL 9005)
- Zaślepka z tworzywa: poliamid w kolorze szarym (RAL 7035)
- Zatopiony element metalowy: tuleja mosiężna gwintowana, nieprzelotowa
- Wykonanie na specjalne zamówienie:
 - tuleja z innego materiału