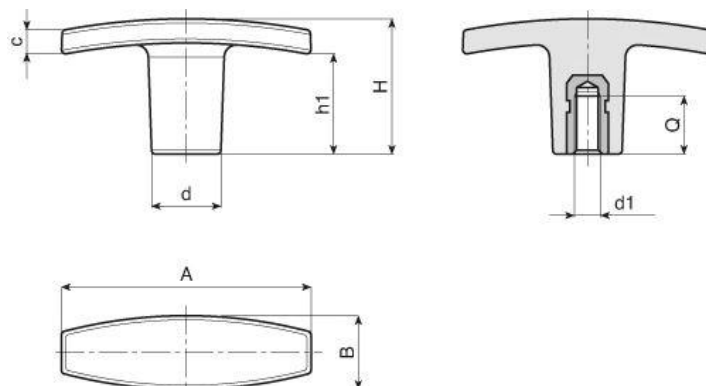


## Uchwyt typu „T” z tuleją gwintowaną



Symbol	A	B	H	h1	c	d	d1	Q	F1(N)
253.001	50	15	24	17	5	14	M5	12	4100
253.002	50	15	24	17	5	14	M6	10	4100
253.003	50	15	24	17	5	14	M8	14	4100
253.004	60	18	33	24	6	16,5	M5	12	5800
253.005	60	18	33	24	6	16,5	M6	10	5800
253.006	60	18	33	24	6	16,5	M8	14	5800
253.007	60	18	33	24	6	16,5	M10	21	5800
253.008	72	19	34	20	10	18	M6	15	6500
253.009	72	19	34	20	10	18	M8	20	6500
253.010	72	19	34	20	10	18	M10	21	6500
253.011	72	19	34	20	10	18	M12	17	6500

→ Materiał: poliamid wzmocniony włóknem szklanym, odporny na oleje i smary

→ Powierzchnia: matowa

→ Kolor: czarny (RAL 9011)

→ Otwór: zatopiona tuleja z mosiądzu, gwintowana, nieprzelotowa

→ Wykonanie na specjalne zamówienie:

- tuleja z innego materiału
- inne kolory według tabeli barw