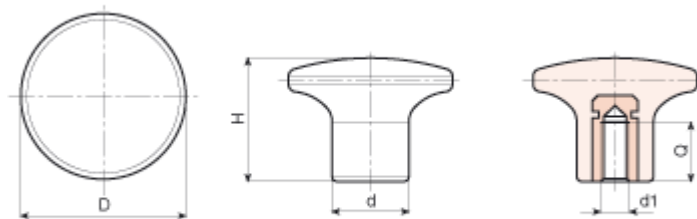


Uchwyt grzybkowy z tuleją gwintowaną



Symbol	D	H	d	d1	Q
227.001	22	17	11	M4	8
227.002	22	17	11	M5	10
227.003	22	17	11	M6	11
227.004	26	20,5	13	M5	10
227.005	26	20,5	13	M6	11
227.006	26	20,5	13	M8	15
227.007	32	24	15	M5	10
227.008	32	24	15	M6	9
227.009	32	24	15	M8	15
227.010	45	32	21	M8	20
227.011	45	32	21	M10	18
227.012	45	32	21	M12	18
227.013	45	32	21	M14	33
227.014	45	32	21	M16	33

- ➔ Materiał: poliamid wzmocniony włóknem szklanym odporny na oleje i smary
- ➔ Powierzchnia: matowa
- ➔ Kolor: czarny (RAL 9011)
- ➔ Otwór: zatopiona tuleja wykonana z mosiądzu lub ze stali nierdzewnej AISI 303, gwintowana, nieprzelotowa
- ➔ Wykonanie na specjalne zamówienie:
 - trzpień z innego materiału
 - inna długość trzpienia
 - inne kolory według tabeli barw