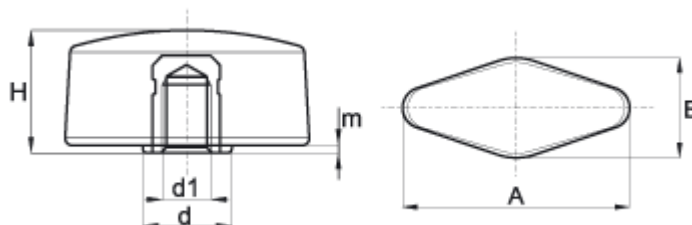


## Pokrętko motylkowe z tuleją gwintowaną nieprzelotową



Symbol	A	B	H	m	d	d1
155.001	33	15	16,5	1	12	M5-M8
155.002	48	15	17	1	12,5	M6-M8

- Materiał: poliamid wzmocniony włóknem szklanym, odpornym na oleje i smary
- Powierzchnia: matowa
- Kolor: czarny (RAL 9011), pomarańczowy (RAL 2004).
- Zatopiony element metalowy: tuleja gwintowana z mosiądzu, nieprzelotowa
- Wykonanie na specjalne zamówienie:
  - tuleja z innego materiału
  - inne kolory według tabeli barw