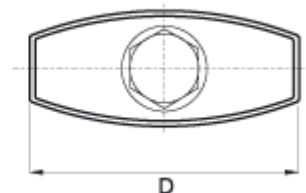
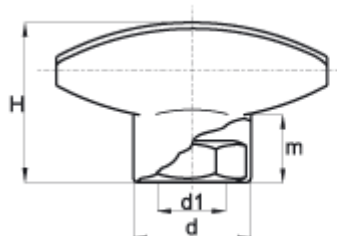


Pokrętko motylkowe z wmontowaną nakrętką



Symbol	D	H	m	d	d1
145.001	40	22	8,5	16	M4-M6

→ Materiał: poliamid

→ Wmontowany element metalowy: nakrętka sześciokątna DIN 934 lub samokontrująca DIN 985, ze stali ocynkowanej lub ze stali szlachetnej AISI 303

→ Kolor: czarny

→ Wykonanie na specjalne zamówienie:

- inne rodzaje nakrętki
- inne kolory wg tabeli barw