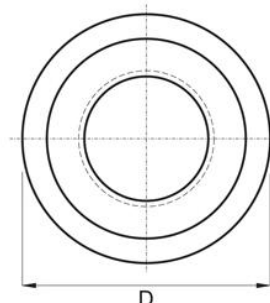
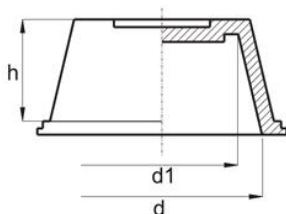


Zaślepka zabezpieczająca uniwersalna do gwintów wewnętrznych



→ Materiał: polietylen

→ Kolor standardowy: żółty

Kod	d	d1	D	h	Gwint Metryczny DIN 13	Gwint Whitwortha DIN259	Gwint rurowy DIN 40430
073.001	6,15	4,4	10	10	M6 / M6 x 0,5		
073.002	7,75	6	11	10	M8 / M8 x 1		
073.003	9,35	7,6	13	10	M10		
073.004	10,15	8,4	14	10	M10 x 1	R 1/8"	
073.005	10,95	9,2	14	10	M12		
073.006	11,65	9,9	15	10	M12 x 1/ M12 x 1,5		
073.007	12,35	10,6	16	10	M14		PG 7
073.008	13,5	11,3	17	10	M14 x 1,5	R 1/4"	
073.009	14,1	12	18	12			
073.010	14,6	12,5	18	12	M16		PG 9
073.011	15,6	13,5	19	12	M16 x 1,5		
073.012	16,1	14	19	12	M18	R 3/8"	
073.013	17	14,7	21	13	M18 x 1,5		
073.014	18,6	16,3	22	13	M20 / M18 x 2 M20 x 2		
073.015	19,4	17,1	22	13	M20 x 1,5		PG 11
073.016	20,1	17,5	24	15		R 1/2"	
073.017	21	18,4	25	15	M22 / M22 x 2		PG 13,5
073.018	21,6	19	25	15	M24 / M22 x 1,5		
073.019	23,2	20,4	27	16	M24 x 2	R 5/8"	PG 16

073.020	23,5	20,6	28	16	M24 x 1,5		
073.021	24,8	22	29	16	M27		
073.022	26,35	23,2	30	18	M26 x 1,5 / M27 x 2	R 3/4"	
073.023	27,8	24,5	32	19	M30 / M27 x 1,5		
073.024	29,2	25,2	33	19	M28 x 1,5 / M30 x 2 /	R 7/8"	PG 21
073.025	31,1	27,8	35	19	M33 / M30 x 1,5		
073.026	32,6	29,8	37	16	M36/M32x1,5/M33x2/M33 x 1,5	R 1"	
073.027	35,1	31,4	38	21	M35 x 1,5 / M36 x 2		
073.028	37,1	33,3	41	22	M39 / M36 x 1,5 / M36 x 2 / M39 x 3 / M42 / M38 x 1,5	R 1 1/8"	PG 29
073.029	40,7	38,4	45	13			
073.030	43	38,2	48	23	M45		
073.031	42,9	39,6	48	19	M48 / M42 x 1,5 / M45 x 3	R1 3/8"	
073.032	44,7	41,4	49	19	M45 x 1,5 / M45 x 2		
073.033	47,7	44,4	51	19	M48 x 2	R 1 1/2"	PG 36
073.034	49,6	45,2	54	25	M48 x 1,5		
073.035	51	46,6	55	25	M50 x 1,5 / M52 x 2 / M52 x 3		
073.036	56,9	52,5	62	25	M55 x 1,5 / M56 x 2		PG 42
073.037	59,25	54	65	25	M60 x 4		
073.038	58,6	54,2	65	25	M58 x 1,5 / M58 x 2/M60 x 2	R 2"	PG 48
073.039	62,8	58,4	67	25	M60 x 1,5 / M64 x 4/M62 x 1,5		
073.040	65,9	60,8	71	29	M65 x 1,5 / M64 x 2 / M68 x 4	R 2 1/4"	
073.041	70,4	67,1	75	19	M70 x 1,5 / M72 x 2		
073.042	75,7	72,4	83	19	M75 x 1,5 / M76 x 2	R 2 1/2"	
073.043	87,8	84,5	92	19	M90 x 4		
073.044	77,5	73,5	84	19			
073.045	97,5	93,5	101	19			