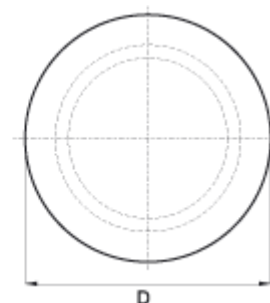
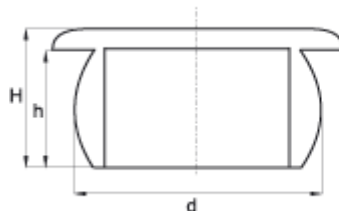


## Zaślepka zabezpieczająca do gwintów wewnętrznych



→ Materiał: miękki polietylen.

→ Kolor: naturalny.

→ Wymiar d musi być większy o ok. 0,2 do 0,8 mm od otworu ochranianego

Symbol	D	d	h	H	Gwint metryczny
071.000	12,0	3,2	6,0	8,2	M4
071.001	9,0	4,4	5,5	-	M5
071.002	7,0	4,6	5,0	-	M5
071.003	11	5,2	6,0	-	M6
071.004	12,0	5,4	7,5	-	M6
071.005	14	7,2	4,1	6,8	M 8 / M 8 x 1
071.006	14	8,4	5,3	7,3	M 10
071.007	14	9	4,5	6,5	M 10 x 1
071.008	14	10,4	4,6	7	M 12 / M 12 x 1,5
071.009	14	10,7	4,7	7	
071.010	16	11,7	6,5	8	M 14 / M 12 x 1
071.011	16	12,3	6,5	8	M 14 x 1,5
071.012	20	13,7	7	10	
071.013	20	14,3	5,5	7,5	M 16 / M 16 x 1,5
071.014	20	15,6	8	10	M 18
071.015	22	16,5	5,5	7,5	M 18 x 1,5 / M 18 x 2
071.016	22	17,1	8	10	M 20
071.017	25	18,4	8,5	10,5	M 20 x 1,5
071.018	25	19,3	8,5	10,5	M 22
071.019	25	19,6	8	10	M 24 / M 22 x 1,5
071.020	25	20,7	8,5	10	M 24 x 2
071.021	25	21,2	7,5	10,5	M 22
071.022	25	21,7	7,5	10,5	M 22 x 1,5

071.023	28	22,4	9	12	M 24 x 1,5
071.024	28	23,6	9	12	M 27
071.025	28	24,6	9	12	M 30 / M 26 x 1,5
071.026	28	25,5	7,5	9,5	M 27 x 1,5 / M 27 x 2
071.027	28	26,5	9	12	M 30 / M 28 x 1,5
071.028	36	29	12	15	M 30 x 1,5 / M 30 x 2
071.029	36	31	11	14	M 33 / M 30 x 1,5
071.030	36	31,8	10	12,5	M 36 / M 33 x 1,5 / M 33 x 2
071.031	36	33,5	12	15	M 35 x 1,5 / M 36 x 3
071.032	42	36,5	15	18	M 38 x 1,5 / M 39 x 3
071.033	42	38,4	10	12,5	M 42 / M 39 x 1,5 / M 39 x 2
071.034	42	39	15	18	M 40 x 1,5
071.035	42	40	15	18	M 40 x 1,5 / M 42 x 3
071.036	55	46	18	21	M 45 x 1,5 / M 48 x 2 / M 48 x 3
071.037	55	48,5	12	15	M 48 x 1,5
071.038	55	51,5	18	21	M 52 x 1,5 / M 52 x 2 / M 56 x 4
071.039	63	55	18	21	M 55 x 1,5 / M 56 x 2
071.040	63	58	18	21	M 58 x 1,5 / M 58 x 2
071.041	70	66	18	21,5	M 72 x 1,5
071.042	83	78	18	21	M 80 x 3
071.043	90	86	18	21	M 90 x 4