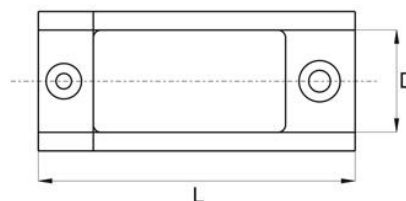
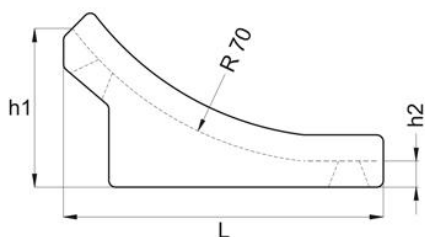


Stopka siodełkowa do wygiętych rur okrągłych



- Materiał: polipropylen
- Kolor: czarny
- Wykonanie na specjalne zamówienie: produkt w kolorach RAL lub kolorach specjalnych



Symbol	D	L	h1	h2	Grubość ścianki
035.001	25	72,5	32	6	2,0-2,5