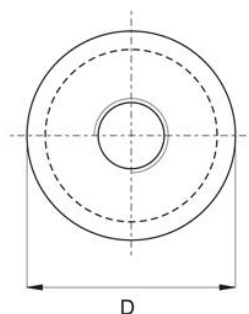
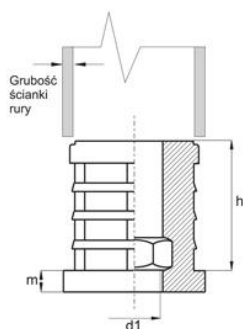


Zaślepka z wmontowaną nakrętką do rur prostokątnych



- Materiał : poliamid
- Nakrętka : stal ocynkowana
- Kolor : czarny



Symbol	D	d1	m	h	Grubość ścianki	F max (kg)
014.001	16	M6	5	34	0.75	300
014.002	16	M5	5	34	1	300
014.003	16	M6	5	34	1	300
014.004	16	M5	5	34	1,5	300
014.005	16	M6	5	34	1,5	300
014.006	18	M5	2	34	1,25	300
014.007	19	M8	5	34	1,5	300
014.008	20	M6	5	34	0.5	300
014.009	20	M6	5	34	0.75	300
014.010	20	M8	5	34	1	300
014.011	20	M8	5	34	1,0-1,5	300
014.012	20	M10	10	33	1,0-1,5	300
014.013	20	M6	5	34	1,5	300
014.014	20	M8	5	34	2	300
014.015	22	M8	5	34	1	300
014.016	22	M8	5	34	1,5	300
014.017	22	M8	5	34	2	300

014.018	23	M10	7	38	1,5	300
014.019	25	M6	5	34	1,5 - 2,0	300
014.020	25	M8	5	34	1,5 - 2,0	300
014.021	25	M10	5	33	1,5 - 2,0	300
014.022	25	M8	5	34	2,5	300
014.023	28	M6	5	34	1,5 - 2,0	300
014.024	28	M8	5	34	1,0 - 1,5	300
014.025	28	M10	5	34	1,0 - 1,5	300
014.026	28	M8	5	34	2	300
014.027	28	M10	5	34	2	300
014.028	28	M10	5	34	3	300
014.029	30	M8	5	34	1	300
014.030	30	M10	5	34	1	300
014.031	30	M8	5	34	1,5 - 2,0	300
014.032	30	M10	5	34	1,5 - 2,0	300
014.033	30	M10	5	34	2,25	300
014.034	30	M12	5	34	2,25	300
014.035	30	M10	5	34	3	300
014.036	30	M10	5	34	4	300
014.037	32	M6	0	38	1,5	300
014.038	32	M8	5	34	1,5 - 2,0	300
014.039	32	M10	5	34	1,5 - 2,0	300
014.040	34	M10	5	33	1,5	300
014.041	35	M10	5	34	1	300
014.042	35	M8	5	34	1,5 - 2,0	300
014.043	35	M10	5	34	1,5 - 2,0	300
014.044	35	M8	5	34	2,5	300
014.045	35	M10	5	34	2,5	300
014.046	37	M10	5	34	3	300
014.047	38	M6	5	33	1,2	300
014.048	38	M10	5	34	1,5 - 2,0	300
014.049	38	M8	5	34	2	300
014.050	38	M10	5	34	2,5	300
014.051	38	M10	5	34	4,5	300
014.052	38	M10	5	34	5	300
014.053	40	M8	5	34	1,5 - 2,0	300
014.054	40	M10	5	34	1,5 - 2,0	300
014.055	40	M12	5	34	1,5 - 2,0	300
014.056	42	M10	5	34	1,5 - 2,5	300
014.057	42	M12	5	33	1,5 - 2,5	300
014.058	45	M8	5	34	1,5 - 2,0	300
014.059	45	M10	5	34	1,5 - 2,0	300
014.060	50	M8	5	34	1,5	300
014.061	50	M10	5	34	1,5	300
014.062	50	M8	5	34	2	300

014.063	50	M10	5	33	2	300
014.064	50	M12	5	34	2,5	300
014.065	50	M8	5	34	3	300
014.066	54	M10	5	34	2	300
014.067	60	M10	5	34	1,5	300
014.068	60	M8	5	34	2	300
014.069	60	M10	5	34	2	300
014.070	60	M12	5	39	2	300
014.071	70	M12	6	52	2	300
014.072	70	M10	5	15	3	300