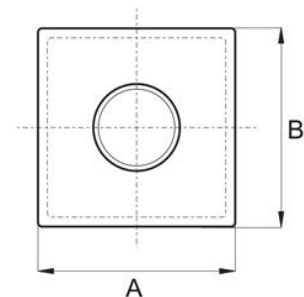
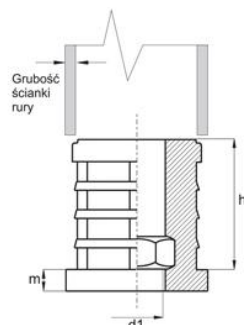


Zaślepka z wmontowaną nakrętką do profili prostokątnych



Kod	A	B	d1	h	m	Grubość ścianki	F max (kg)
013.001	25	20	M8	34	5	1,5 - 2,0	300
013.002	30	20	M8	34	5	1,5	300
013.003	34	24	M10	34	5	1,5 - 2,0	300
013.004	35	25	M8	33	5	1,5 - 2,0	300
013.005	35	25	M10	33	5	1,5 - 2,0	300
013.006	40	20	M6	33	5	1,5	300
013.007	40	20	M8	33	5	1,5 - 2,0	300
013.008	40	20	M8	38	5	2	300
013.009	40	25	M8	33	5	1,5	300
013.010	40	25	M8	33	5	2	300
013.011	40	30	M10	34	5	1,5 - 2,0	300
013.012	40	30	M10	33	5	3	300
013.013	45	25	M10	23	5	1,5 - 2,0	300
013.014	50	25	M10	34	5	1,5 - 2,0	300
013.015	50	30	M12	34	5	1,5	300
013.016	50	30	M8	34	5	1,5 - 2,0	300
013.017	50	30	M10	34	5	1,5 - 2,0	300
013.018	50	30	M10	33	5	2,5	300
013.019	50	30	M8	39	5	3	300
013.020	50	40	M10	33	5	1,5 - 2,0	300
013.021	60	25	M8	34	5	2	300
013.022	60	25	M10	34	5	2	300
013.023	60	25	M8	34	5	2,5	300
013.024	60	30	M10	34	5	1,5 - 2,0	300
013.025	60	30	M12	34	5	1,5 - 2,0	300
013.026	60	30	M8	34	5	3	300
013.027	60	40	M10	34	5	1,5 - 2,0	300
013.028	60	40	M16	34	5	2	300
013.029	60	40	M10	34	5	3	300
013.030	70	25	M10	34	5	2,5	300
013.031	70	30	M10	34	5	2	300
013.032	70	40	M8	34	5	2	300
013.033	70	40	M12	34	5	3	300
013.034	80	30	M10	34	5	1,5 - 2,0	300

013.035	80	40	M8	39	5	2	300
013.036	80	60	M10	34	5	4	300

→ Materiał: poliamid

→ Nakrętka: stal ocynkowana

→ Kolor: czarny, RAL lub kolory specjalne na życzenie