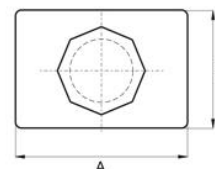
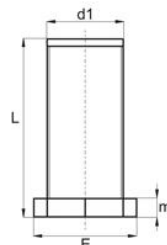
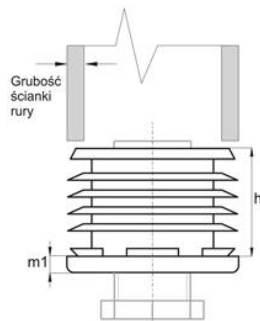


## Stopka regulowana do profili prostokątnych



→ Materiał: poliamid

→ Kolor: czarny

→ Wykonanie na specjalne zamówienie:

- filcowa podkładka
- produkt w kolorach RAL lub kolorach specjalnych

Symbol	A	B	d1	E	L	m	m1	h	Ścianka	F max (kg)
010.001	28	20	M12	SW19	32	5	5	23 - 34	1,5 - 2,0	100
010.002	28	20	M12	SW19	52	5	5	23 - 34	1,5 - 2,0	100
010.003	30	20	M12	SW19	32	5	5	23 - 34	1,5 - 2,0	100
010.004	30	20	M12	SW19	52	5	5	23 - 34	1,5 - 2,0	100
010.005	40	20	M12	SW19	32	5	5	23 - 34	1,5 - 2,0	100
010.006	40	20	M12	SW19	52	5	5	23 - 34	1,5 - 2,0	100
010.007	40	25	M16	SW21	40	8	5	23 - 34	2	150
010.008	40	25	M16	SW27	37	5	5	23 - 34	2	150
010.009	40	25	M16	SW27	39	8	5	23 - 34	2	150
010.010	40	25	M12	SW19	32	5	5	23 - 34	3	100
010.011	40	25	M12	SW19	52	5	5	23 - 34	3	100
010.012	40	27	M22	SW27	35	5	5	23 - 34	1,5	250
010.013	40	27	M22	SW27	38	8	5	23 - 34	1,5	250
010.014	40	27	M22	SW27	52	5	5	23 - 34	1,5	250
010.015	40	27	M22	SW27	85	5	5	23 - 34	1,5	250
010.016	40	30	M22	SW27	35	5	5	23 - 34	1,5 - 2,0	250
010.017	40	30	M22	SW27	38	8	5	23 - 34	1,5 - 2,0	250
010.018	40	30	M22	SW27	52	5	5	23 - 34	1,5 - 2,0	250
010.019	40	30	M22	SW27	85	5	5	23 - 34	1,5 - 2,0	250
010.020	40	30	M22	SW27	35	5	5	23 - 34	3	250
010.021	40	30	M22	SW27	38	8	5	23 - 34	3	250

010.022	40	30	M22	SW27	52	5	5	23 - 34	3	250
010.023	40	30	M22	SW27	85	5	5	23 - 34	3	250
010.024	45	25	M16	SW21	40	8	5	23 - 34	1,5 - 2,0	150
010.025	45	25	M16	SW27	37	5	5	23 - 34	1,5 - 2,0	150
010.026	45	25	M16	SW27	39	8	5	23 - 34	1,5 - 2,0	150
010.027	50	20	M12	SW19	32	5	5	23 - 34	1,5 - 2,0	100
010.028	50	20	M12	SW19	52	5	5	23 - 34	1,5 - 2,0	100
010.029	50	25	M16	SW21	40	8	5	23 - 34	1,5 - 2,0	150
010.030	50	25	M16	SW27	37	5	5	23 - 34	1,5 - 2,0	150
010.031	50	25	M16	SW27	39	8	5	23 - 34	1,5 - 2,0	150
010.032	50	25	M16	SW21	40	8	5	23 - 34	3	150
010.033	50	25	M16	SW27	37	5	5	23 - 34	3	150
010.034	50	25	M16	SW27	39	8	5	23 - 34	3	150
010.035	50	30	M22	SW27	35	5	5	23 - 34	1,5 - 2,0	250
010.036	50	30	M22	SW27	38	8	5	23 - 34	1,5 - 2,0	250
010.037	50	30	M22	SW27	52	5	5	23 - 34	1,5 - 2,0	250
010.038	50	30	M22	SW27	85	5	5	23 - 34	1,5 - 2,0	250
010.039	50	35	T20	D27	42	8	5	23 - 34	2	250
010.040	50	40	M22	SW27	35	5	5	23 - 34	1,5 - 2,0	250
010.041	50	40	M22	SW27	38	8	5	23 - 34	1,5 - 2,0	250
010.042	50	40	M22	SW27	52	5	5	23 - 34	1,5 - 2,0	250
010.043	50	40	M22	SW27	85	5	5	23 - 34	1,5 - 2,0	250
010.044	50	40	M22	D42	65	20	5	23 - 34	1,5 - 2,0	250
010.045	50	40	M22	D50	41	10	5	23 - 34	1,5 - 2,0	250
010.046	55	25	M16	SW21	40	8	5	23 - 34	1,5 - 2,0	150
010.047	55	25	M16	SW27	37	5	5	23 - 34	1,5 - 2,0	150
010.048	55	25	M16	SW27	39	8	5	23 - 34	1,5 - 2,0	150
010.049	60	30	M22	SW27	35	5	5	23 - 34	1,5 - 2,0	250
010.050	60	30	M22	SW27	38	8	5	23 - 34	1,5 - 2,0	250
010.051	60	30	M22	SW27	52	5	5	23 - 34	1,5 - 2,0	250
010.052	60	30	M22	SW27	85	5	5	23 - 34	1,5 - 2,0	250
010.053	60	30	M22	D42	65	20	5	23 - 34	1,5 - 2,0	250
010.054	60	30	M22	D50	41	10	5	23 - 34	1,5 - 2,0	250
010.055	60	40	M22	SW27	35	5	5	23 - 34	1,5 - 2,0	250
010.056	60	40	M22	SW27	38	8	5	23 - 34	1,5 - 2,0	250
010.057	60	40	M22	SW27	52	5	5	23 - 34	1,5 - 2,0	250
010.058	60	40	M22	SW27	85	5	5	23 - 34	1,5 - 2,0	250
010.059	60	40	M22	D42	65	20	5	23 - 34	1,5 - 2,0	250
010.060	60	40	M22	D50	41	10	5	23 - 34	1,5 - 2,0	250
010.061	80	20	M12	SW19	32	5	5	23 - 34	1,5 - 2,0	100
010.062	80	20	M12	SW19	52	5	5	23 - 34	1,5 - 2,0	100
010.063	80	30	M22	SW27	35	5	5	23 - 34	1,5 - 2,0	250
010.064	80	30	M22	SW27	38	8	5	23 - 34	1,5 - 2,0	250
010.065	80	30	M22	SW27	52	5	5	23 - 34	1,5 - 2,0	250
010.066	80	30	M22	SW27	85	5	5	23 - 34	1,5 - 2,0	250
010.067	80	30	M22	D42	65	20	5	23 - 34	1,5 - 2,0	250
010.068	80	30	M22	D50	41	10	5	23 - 34	1,5 - 2,0	250
010.069	100	40	M22	SW27	35	5	5	23 - 34	1,5 - 2,0	250
010.070	100	40	M22	SW27	38	8	5	23 - 34	1,5 - 2,0	250

010.071	100	40	M22	SW27	52	5	5	23 - 34	1,5 - 2,0	250
010.072	100	40	M22	SW27	85	5	5	23 - 34	1,5 - 2,0	250
010.073	100	40	M22	D42	65	20	5	23 - 34	1,5 - 2,0	250
010.074	100	40	M22	D50	41	10	5	23 - 34	1,5 - 2,0	250